

# "Le camere del Ceccottino" a Pitigliano

Riccardo Bernardini

14 A due passi dalla piazza del Duomo... è l'indicazione data ai turisti che cercano a Pitigliano l'affittacamere del Ceccottino, recentemente ultimato nel cuore della "Piccola Gerusalemme", con ingresso sul Corso. È il luogo ideale per chi ama trascorrere una vacanza in un'atmosfera raffinata e familiare, nella sfida fra innovazione e tradizione che Chiara ed Alessandro Francardi hanno voluto ricercare in questa nuova attività, proprio come fanno giornalmente nei piatti che propongono nella loro omonima Hostaria del Ceccottino ubicata in Piazza del Duomo. Cinque graziose camere con bagno, sono state ricavate dal progetto di ristrutturazione di due vecchi appartamenti: le tre stanze più grandi hanno affaccio sul Corso (Via Roma), le rimanenti nei vicoli limitrofi, godendo di una irreale tranquillità. La volontà di un'offerta differenziata, la cura nei dettagli, la scelta di materiali naturali hanno portato ad una ristrutturazione ingente, che ha ridisegnato completamente gli spazi interni con l'inserimento di nuove tecnologie ed impianti. La ricerca del miglior comfort nell'accoglienza al cliente ha guidato le scelte progettuali sia nel rifacimento delle parti strutturali, utilizzando il sughero come materiale fonoassorbente, che nella scelta dei complementi d'arredo, tessuti e tendaggi. I soffitti antichi in legno e mezzane sono stati completamente restaurati, riportandoli al colore naturale; nuovi infissi in legno completi di vetri termici nel rispetto delle nuove normative relative alla certificazione energetica, sono stati tinteggiati a mano. I pavimenti delle stanze sono in parquet di rovere invecchiato, mentre nella zona di accoglienza e negli spazi di distribuzione si è deciso di riproporre il pavimento originale in graniglie, con cornice in stile liberty.

*Luogo*  
Pitigliano

*Committente*  
Hostaria del Ceccottino  
di Bernardi e Francardi

*Progetto e D.L.*  
Riccardo Bernardini

*Imprese esecutrici*  
EdilSolinas di Solinas Antonello  
Restauro e Costruzioni di  
Colonnelli Stefano e Carlo

*Arredamento*  
E.M. Trade & Company Service  
Patrizia Bernardi

*Infissi e pavimenti*  
Ercolini interni in  
di Antonio Ercolini

*Opere in ferro*  
Ronca Carpenteria Metallica

*Cronologia*  
2010-2011

Fig. 1: veduta del Duomo in  
Piazza S. Gregorio VII.

Fig. 2: veduta di via Roma (il  
corso) con il portone d'in-  
gresso all'affittacamere, sulla  
destra.

Fig. 3: il portone d'ingresso.





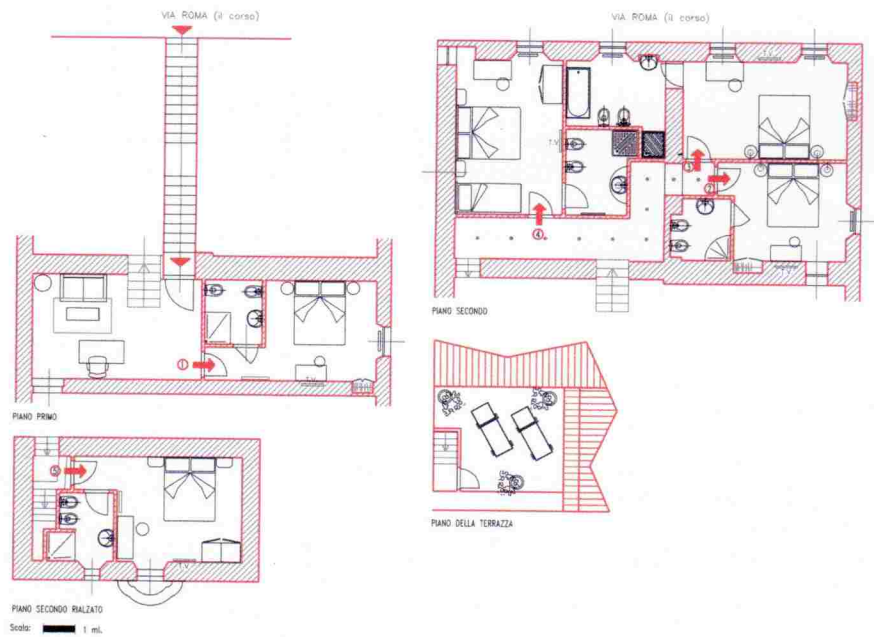
Fig. 4: planimetria di ubicazione.

Fig. 5: piante dell'affittacamere con le indicazioni delle stanze.

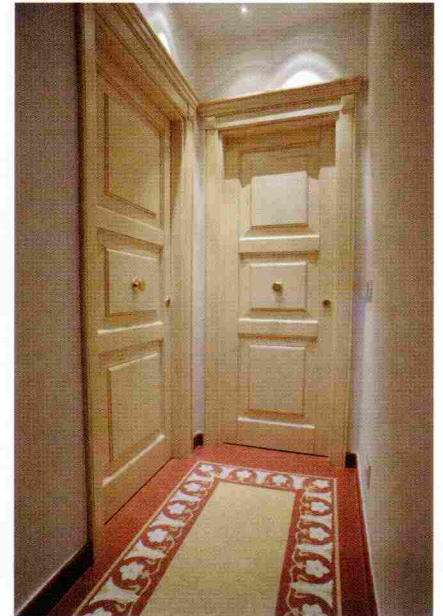
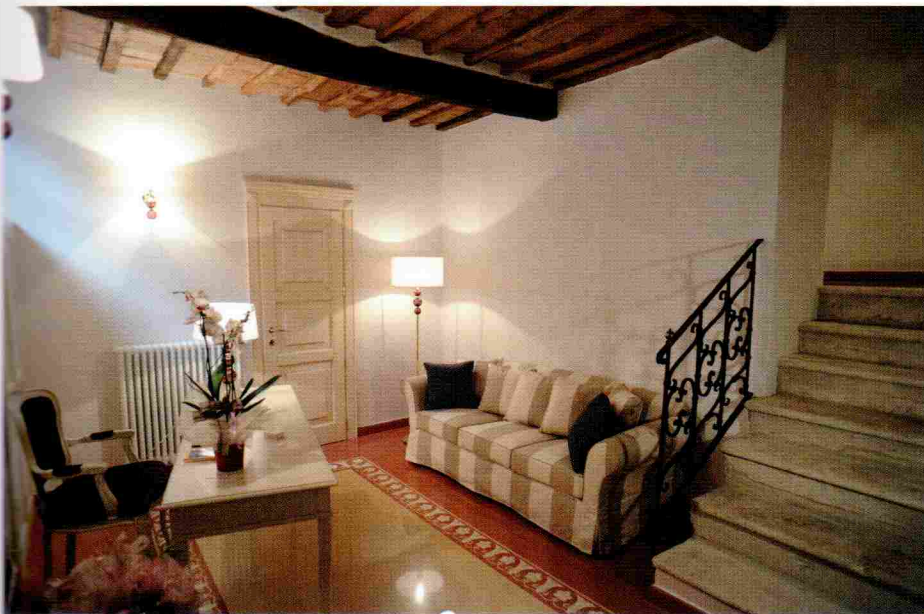
Fig. 6: la zona di accoglienza dell'affittacamere, da subito l'idea di eleganza e raffinatezza.

Fig. 7: le porte d'ingresso alle stanze.

Tutte le camere hanno particolarità negli affacci diversi, nell'arredo bagno, nei colori pastello che le caratterizzano, nella scelta degli arredi sbiancati fatti realizzare su misura da un'azienda di Treviso. Sono dotate di impianti di climatizzazione con gestione personalizzata attraverso carte magnetiche che regolano sia l'ingresso alle camere che l'illuminazione. Led a bassissimo consumo guidano gli ospiti attraverso una ripida scala antica in travertino sino al solarium della piccola terrazza nascosta fra i vecchi tetti del paese, da cui godere di una splendida vista, sotto la Torre Campanaria di una delle più caratteristiche Città del Tufo.



5



6

7

8



Fig. 8: l'arredamento delle stanze è stato studiato su misura secondo le dimensioni delle stanze.

Fig. 9: una delle stanze con due finestre che affaccia sul corso con, in fondo, la vasca sagomata.

Fig. 10: la stanza con il terrazzino che guarda sui tetti del centro storico.

9



Fig. 11: il colore verde rende l'ambiente gradevole e riposante, con due grandi finestre che si affacciano sul corso e sulla piazza del duomo.

Fig. 12: una delle stanze che affaccia nei vicoli del centro storico.

Fig. 13: il terrazzino della stanza n. 5 è stato realizzato con un piano in travertino sagomato, con ringhiera in ferro zincato e lavorato.

16



10



13

